

# PLANO DE AÇÃO DO CANDIDATO À DIREÇÃO DO INSTITUTO FEDERAL CATARINENSE (IFC) CAMPUS CAMBORIÚ

CANDIDATO A GESTOR: DANILO JOSÉ FERREIRA, MATRÍCULA: 1488595

The background of the entire page is a photograph of a young man and a young woman. The man, on the left, has a large afro and is wearing glasses and a plaid shirt. The woman, on the right, has long blonde hair and is wearing a white t-shirt. They are both smiling. Overlaid on the center of the image is a large red circle with a white border. Inside the circle, the text 'TODOS SOMOS UM' is written in large, white, bold, sans-serif capital letters. Below this, the hashtag '#DANILOIFC' is written in a smaller, white, bold, sans-serif font. The overall color scheme is dominated by the red of the circle and the green of the background image.

**TODOS  
SOMOS  
UM**  
**#DANILOIFC**

CHAPA - CONEXÃO





## APRESENTAÇÃO

Danilo José Ferreira, natural de Itajaí, formou-se em Técnico em Agropecuária pela UFSC, Médico Veterinário pela URCAMP, Especialização em Gestão Pública pela FAMEV, Mestrado em Defesa Sanitária Animal pela UFRGS e Doutorado em Educação pela UNIVALI.

Nossa proposta de gestão é norteada pelo compromisso ético-político, pautado por uma administração democrática, transparente, dinâmica, motivada e engajada desde o primeiro ato administrativo.





# MACROPROGRAMAS ESTRATÉGICOS

**GESTÃO DE PROCESSOS;**

**GESTÃO DE RECURSOS FINANCEIROS  
E ORÇAMENTO;**

**GESTÃO DE INFRAESTRUTURA**

**GESTÃO PEDAGÓGICA**

**GESTÃO DE PESSOAS**

**GESTÃO DA PESQUISA, EXTENSÃO,  
INOVAÇÃO, PÓS-GRADUAÇÃO  
E CULTURA**

## NOVOS DESAFIOS

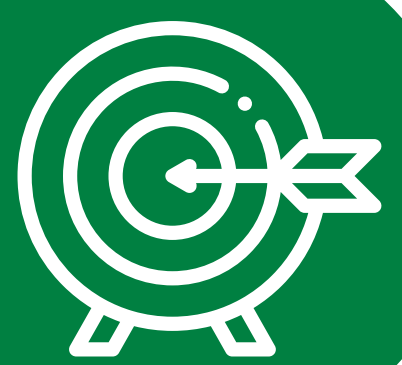
**MAIS INCLUSÃO E POLÍTICA DE  
ASSISTÊNCIA ESTUDANTIL**

**SUSTENTABILIDADE AMBIENTAL**

**GESTÃO DA TECNOLOGIA DA  
INFORMAÇÃO E DA COMUNICAÇÃO**







## GESTÃO DE PROCESSOS

Reavaliar processos, visando melhorias ligadas às etapas de trabalho, uso do tempo e desburocratização

Desenvolver e aprimorar ferramentas de *feedback* com foco no desenvolvimento e desempenho de pessoas

Coletivizar as informações de forma sistemática, integrando e conectando os cursos

Cultivar a Governança Corporativa e *Compliance*, garantindo a boa gestão, conformidade e reputação.



## GESTÃO DE RECURSOS FINANCEIROS E ORÇAMENTO;

Aperfeiçoar políticas de planejamento, coordenação, descentralização, delegação de competências e monitoramento



Gerenciar recursos orçamentário/financeiro de forma participativa com os cursos

Assegurar a sustentabilidade financeira, longevidade e excelência Institucional, envolvendo recursos humanos, gestão administrativa, oferta de formação, redimensionamento da alocação de recursos e manutenção

Aplicar efetivamente princípios da transparência e publicidade na administração pública (recursos, orçamentos e tomadas de decisões).



## **GESTÃO DE INFRAESTRUTURA**

Estabelecer parcerias para revitalizar o ginásio poliesportivo

Ampliar número de salas de aula e laboratórios (reavaliar espaços ociosos; foco no bem-estar coletivo, ergonomia, qualidade de vida e diálogo entre os saberes tradicionais, populares e não formais)

Revitalizar e ampliar a biblioteca

Criar áreas de convivência e revitalizar as já existentes (cultura, saúde, bem-estar e felicidade)

Criar programas e projetos relativos à mobilidade com apoio da prefeitura e órgãos federais



Melhorar a sinalização e identidade visual do campus

Criar espaços para apresentação de projetos culturais

Criar política de manutenção e melhoria contínua das dependências do Campus (salas de aula, laboratórios, enfermaria, consultório odontológico etc.)

Desenvolver espaços modernos criativos e inteligentes com base na internet das coisas

Estimular parcerias para criação de novos laboratórios de informática (sistemas operacionais/ arquitetura e hardware - kits próprios)

Reequipar laboratórios por meio de parcerias públicas e privadas (cabeamento e novos softwares).







## GESTÃO PEDAGÓGICA

Criar sistemas de gestão das informações de rendimento estudantil (por turma, aluno e disciplina), visando discussões mais técnicas e complexas

Desenvolver ações pedagógicas tendo em vista os indicadores de desempenho, metas e ações com foco na evasão e a retenção

Incentivar programas de intercâmbio

Criar programa de acompanhamento a egressos (ações de acompanhamento, interação, colaboração, co-criação e geração do conhecimento)

Ampliar o atendimento ao público noturno (coordenação geral noturna; enfermaria mais efetiva; mais segurança e rondas; acesso às empresas de ônibus no campus).







## GESTÃO DE PESSOAS

Desenvolver políticas vinculadas à promoção, valorização e reconhecimento, visando a satisfação pessoal e profissional dos servidores

Desenvolver macroprogramas de felicidade no trabalho com base em indicadores para promover o seu alcance (saúde, bem-estar, exercícios físicos, lazer etc.)

Promover, apoiar e dar condições ao engajamento dos técnico-administrativos em atividades de extensão e pesquisa

Incentivar o ingresso dos técnico-administrativos nos cursos de especialização, mestrado e doutorado

Promover o bem-estar político e administrativo, através do engajamento das pessoas nas tomadas de decisões

Implementar políticas de ambientação para servidores, especialmente para os novos servidores

Implementar políticas de relacionamento interpessoal visando o bom convívio entre todos os servidores do Campus

Aprimorar critérios de indicação de servidores com base em aspectos técnicos

Adequar o plano de carreiras, assegurando a evolução profissional.





## GESTÃO DA PESQUISA, EXTENSÃO, INOVAÇÃO, PÓS-GRADUAÇÃO E CULTURA

Estimular a captação de recursos para realização de pesquisa e inovação

Fortalecer o Centro de Formação de Treinadores e Instrutores de Cães Guia (apoio federal, estadual e municipal; intercâmbio com outras instituições; reposição de matrizes; mais pesquisa e inserção do curso na sociedade)

Buscar meios para a ampliação das bolsas para iniciação científica

Fortalecer os grupos de pesquisa

Promover eventos internos e externos para pesquisadores

Incentivar a participação de pesquisadores em congressos e eventos científicos nacionais e internacionais

Prospectar parcerias e convênios para o fomento na área de ensino/pesquisa e extensão

Estimular a produção artística e cultural no campus (apoio a grupos culturais e coletivos).







### MAIS INCLUSÃO E POLÍTICA DE ASSISTÊNCIA ESTUDANTIL

Aperfeiçoar o cardápio do Restaurante do Campus (mais frutas da estação nos lanches – considerar necessidades alimentares especiais: intolerância à lactose, celíacos, vegetarianos etc.)

Aprimorar programa de inclusão educacional de estudantes com necessidades especiais (capacitação e orientação de coordenadores e equipes de coordenação)

Apoiar programas de assistência estudantil visando à formação qualificada e à redução das desigualdades, retenção e evasão

Fortalecer o Centro de Formação de Treinadores e Instrutores de Cães Guia através da Tecnologia Assistiva em Informática

Criar laboratório de edição de vídeos para comunicação e aprendizagem em Libras (conteúdos digitais em Libras dentro das salas de aula).







## SUSTENTABILIDADE AMBIENTAL

Fortalecer projetos de coleta seletiva nos ambientes do campus

Tornar o Campus referência em sustentabilidade, garantindo que ações e edificações sejam orientadas por esses conceitos e princípios

Projetar espaços interativos com a natureza, seus recursos e paisagens

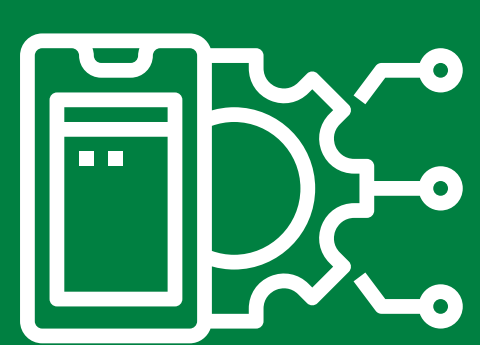
Criar ambientes para socialização e sala de aula ao ar livre

Redimensionar, readequar e renovar o uso de tecnologias de vigilância

Desenvolver projetos ligados ao consumo consciente, responsabilidade corporativa, gestão de resíduos, energia renovável, autossuficiência em energia, economia criativa e coletivos criativos.







## GESTÃO DA TECNOLOGIA DA INFORMAÇÃO E DA COMUNICAÇÃO

Modernizar a comunicação do Campus (eficiência na comunicação interna e externa, digital, socioambiental, design, planejamento e inteligência, produção editorial, relações públicas e assessoria de imprensa)

Implementar políticas voltadas para segurança da informação

Expandir soluções mobile para discentes, docentes e técnico-administrativos.



### PARA MAIORES INFORMAÇÕES:

 (47) 99172-0278  @DANILOIFC

 Danilo José Ferreira  
[www.daniloifc.webnode.com](http://www.daniloifc.webnode.com)





**TODOS  
SOMOS  
UM**

**#DANILOIFC**